

# 3/4 de 15

*Presenta:*

## EL BUFADOR D'ESCUMA !!



Un canó d'escuma de colors i bona música és el que cal per fer gaudir a tots d'una festa refrescant i passar-ho d'allò més bé, segur que voldreu repetir.

### FITXA ARTÍSTICA

Guió: Companyia 3/4 DE 15

Actors: Toni Carbonell

i Montse Bustamante

Direcció: Toni Carbonell

Escenografia: Montse Bustamante

Construcció: Companyia 3/4 DE 15

### CONDICIONS TÈCNIQUES

Durada: 50 min. aprox.

Espai escènic: escenari

Mides: 6m amplada x 4m fondària

Potència elèctrica: 220v 4000w

Pressa d'aigua: 3/4 de polzada mínim  
amb 1,5 bars de pressió



938451505 – 629541269

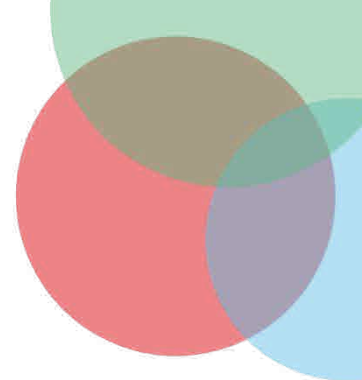
[mail@tresquartsdequinze.com](mailto:mail@tresquartsdequinze.com)

[www.tresquartsdequinze.com](http://www.tresquartsdequinze.com)

# 3/4 de 15

Presenta:

## ESCUMA A TRES BANDES !!



Si en una plaça hi muntés tres canons d'escuma, màquines de bombolles de sabó, aspersors d'aigua i un bon equip de so, amb l'animació d'en Toni i la Montse dels TRES QUARTS DE QUINZE, tindràs una festa de l'escuma com mai has vist. Escuma a tres bandes, espectacle en exclusiva, NO EN TROBARÀS UN D'IGUAL!

### FITXA ARTÍSTICA

Guió: Companyia 3/4 DE 15

Actors: Toni Carbonell

i Montse Bustamante

Direcció: Toni Carbonell

Escenografia: Montse Bustamante

Construcció: Companyia 3/4 DE 15

### CONDICIONS TÈCNIQUES

Durada: 60 min. aprox.

Espai escènic: escenari

Mides: 6m amplada x 4m fondària

Potència elèctrica: 220v 4000w

Pressa d'aigua: 3/4 de polzada mínim  
amb 1,5 bars de pressió



938451505 – 629541269

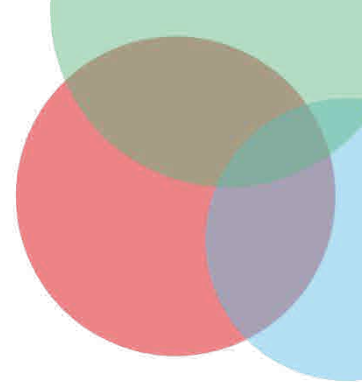
[mail@tresquartsdequinze.com](mailto:mail@tresquartsdequinze.com)

[www.tresquartsdequinze.com](http://www.tresquartsdequinze.com)

# 3/4 de 15

*Presenta:*

## LA GRESCA MÉS FRESCA !!



La ballaruga en una festa sempre és molt benvinguda, però si l'hi afegeixes aigua de colors a dojo, podrem ballar fins que marxi el sol. Una festa refrescant i acolorida!!

### FITXA ARTÍSTICA

Guió: Companyia 3/4 DE 15

Actors: Toni Carbonell

i Montse Bustamante

Direcció: Toni Carbonell

Escenografia: Montse Bustamante

Construcció: Companyia 3/4 DE 15

### CONDICIONS TÈCNIQUES

Durada: 50 min. aprox.

Espai escènic: escenari

Mides: 6m amplada x 4m fondària

Potència elèctrica: 220v 4000w

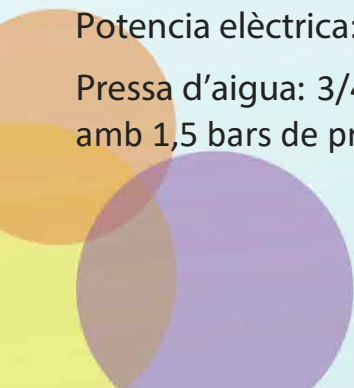
Pressa d'aigua: 3/4 de polzada mínim amb 1,5 bars de pressió



938451505 – 629541269

[mail@tresquartsdequinze.com](mailto:mail@tresquartsdequinze.com)

[www.tresquartsdequinze.com](http://www.tresquartsdequinze.com)



# 3/4 de 15

Presenta:

REFRESCAXOF !!



Quan dos mariners arriben a port i porten aigua de colors, globus d'aigua, aspersors i manegues per ruixar a tothom, has d'estar ben preparat per sortir mullat i ben fresquet.

Amb musica i cançons passarem una estona on ens oblidarem de la calor de l'estiu.

## FITXA ARTÍSTICA

Guió: Companyia 3/4 DE 15

Actors: Toni Carbonell

i Montse Bustamante

Direcció: Toni Carbonell

Escenografia: Montse Bustamante

Construcció: Companyia 3/4 DE 15

## CONDICIONS TÈCNIQUES

Durada: 50 min. aprox.

Espai escènic: escenari

Mides: 6m amplada x 4m fondària

Potència elèctrica: 220v 4000w

Pressa d'aigua: 3/4 de polzada mínim amb 1,5 bars de pressió



938451505 – 629541269

[mail@tresquartsdequinze.com](mailto:mail@tresquartsdequinze.com)

[www.tresquartsdequinze.com](http://www.tresquartsdequinze.com)